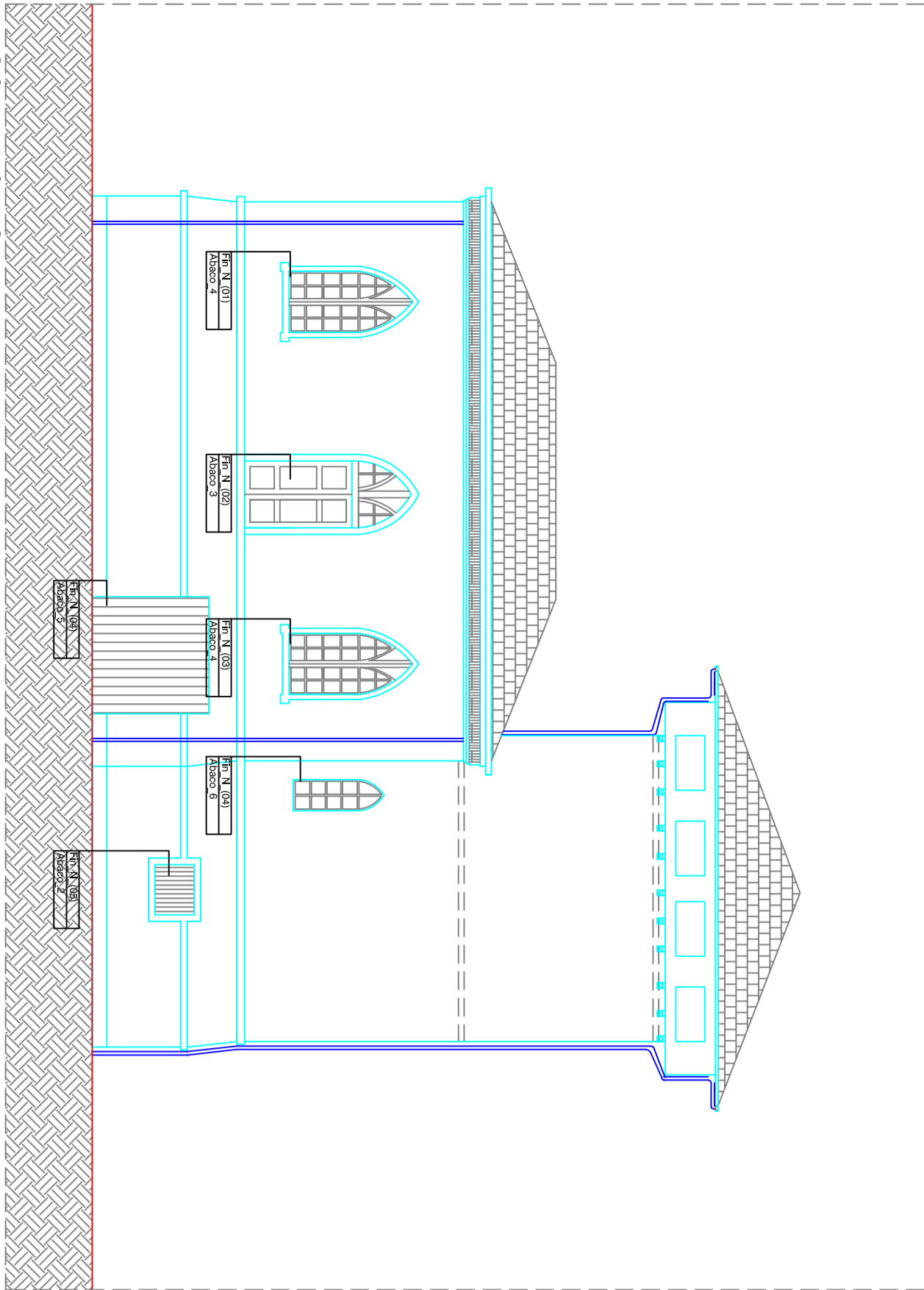
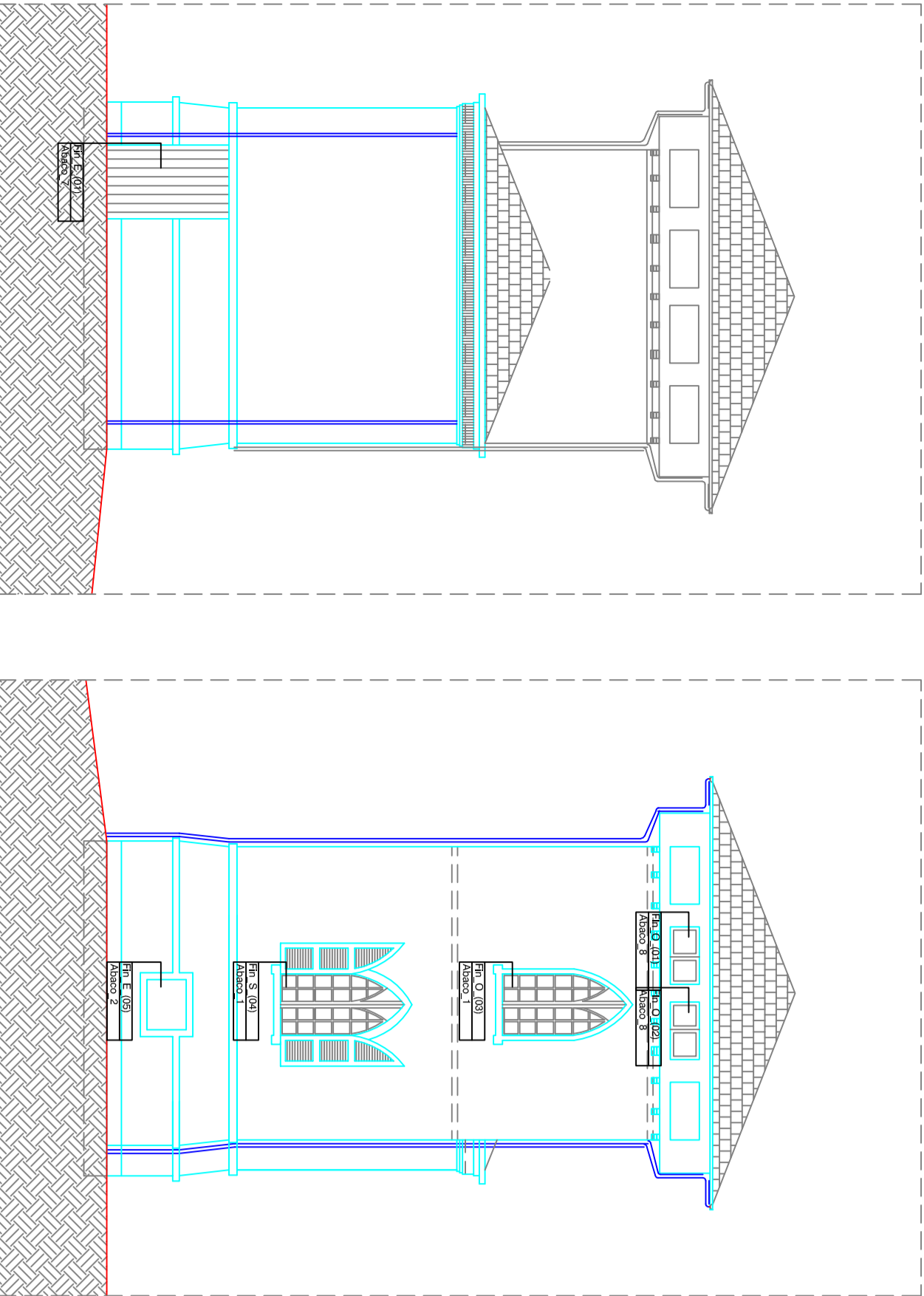


PROSPETTO SUD 1:100



PROSPETTO NORD 1:100



PROSPETTO EST 1:100



FINESTRA S_01 abaco 01



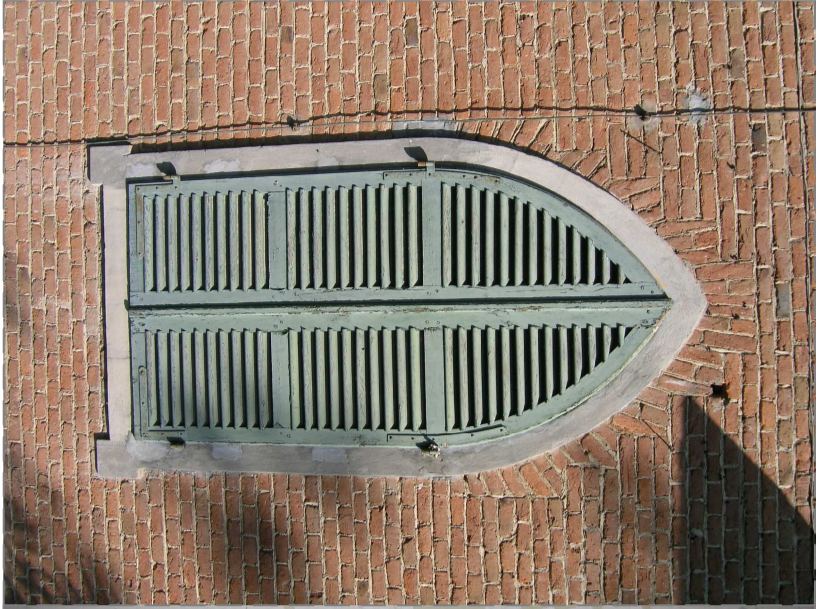
FINESTRA O_03 abaco 01



FINESTRA S_04 abaco 04



FINESTRA S_05 abaco 03



FINESTRA S_01 abaco 04



FINESTRA N_02 abaco 03



FINESTRA N_03 abaco 01



FINESTRA S_05 abaco 03



FINESTRA S_06 abaco 04



FINESTRA N_01 abaco 01



FINESTRA N_02 abaco 03



FINESTRA N_03 abaco 01



FINESTRA N_04 abaco 06



FINESTRA N_04 abaco 06



FINESTRA E_07 abaco 01



FINESTRA S_08 abaco 02



FINESTRA S_05 abaco 02



FINESTRA S_03 abaco 02



FINESTRA E_05 abaco 02



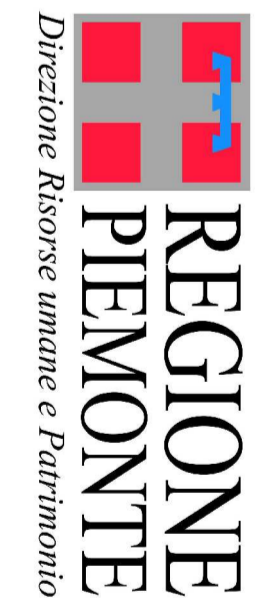
FINESTRA N_05 abaco 02



FINESTRA N_04 abaco 05



PARTICOLARI SERRAMENTO



MANUTENZIONE E MESSA IN SICUREZZA
FABBRICATO EX CENTRALINA ELETTRICA
PARCO REGIONALE "LA MANDRIA" - VENARIA REALE (TO)

MANO D'OPERA E SERRAMENTI

ABACO SERRAMENTI



Tav 03
SCALA 1:100
DATA OTTOBRE 2010
REV.

COMITENZA:
DIREZIONE REGIONALE RISORSE UMANE E PATRIMONIO
VA VARI 8 - 10121 TORINO
RESPONSABILE UNICO DEL PROGETTO
PROGETTO ESECUTIVO
Coordinamento Sicurezza in fase di Progettazione
Giovanni Giuliano Ricciardi